

The White Lodge

OCEAN VIEW ESCAPE

STARTING YOUR EXPERIENCE...

Follow the directions to arrive to White Lodge. We recommend that you do not follow the Google map; it has a wrong route and also there is no Internet signal on the road. Download this map and take it on your cell phone to follow the directions.

Siga las instrucciones para llegar a White Lodge. Le recomendamos no seguir el mapa de Google; tiene un trazado incorrecto y además no hay señal en el camino. Descargue este mapa y llévelo en su celular para seguir las indicaciones.





The White Lodge

OCEAN VIEW ESCAPE



Take Camino Cabo Este towards Camino a "Mi Ranchito". 9 min (7.1 km)
Tome Camino Cabo Este hacia Camino a "Mi Ranchito". 9 minutos (7,1 km)



Head east on Av Centenario toward Alvaro Obregon. Pass by the gas station (on the right in 700 m) 700 meters.
Dirígete hacia el este por Av. Centenario hacia Álvaro Obregón. Pasar por la gasolinera (a la derecha a 700 m) 700 metros.



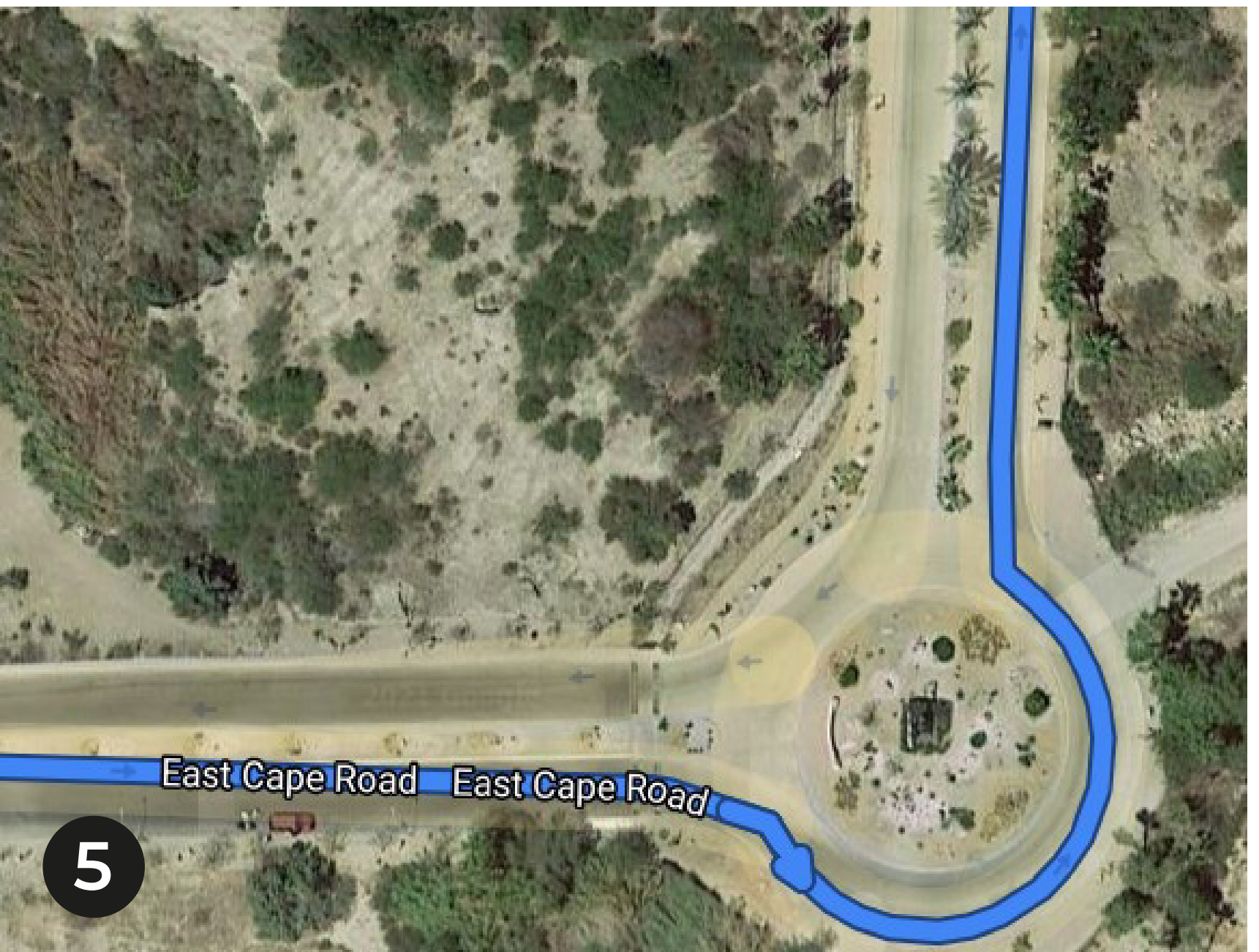
Turn left onto Circle K to exit onto East Cape Road 200 meters.
Gire a la izquierda en Circle K para salir en East Cape Road 200 metros.



The White Lodge
OCEAN VIEW ESCAPE



Continue on East Cape Road 1.0 km
Continúe en East Cape Road 1.0 km

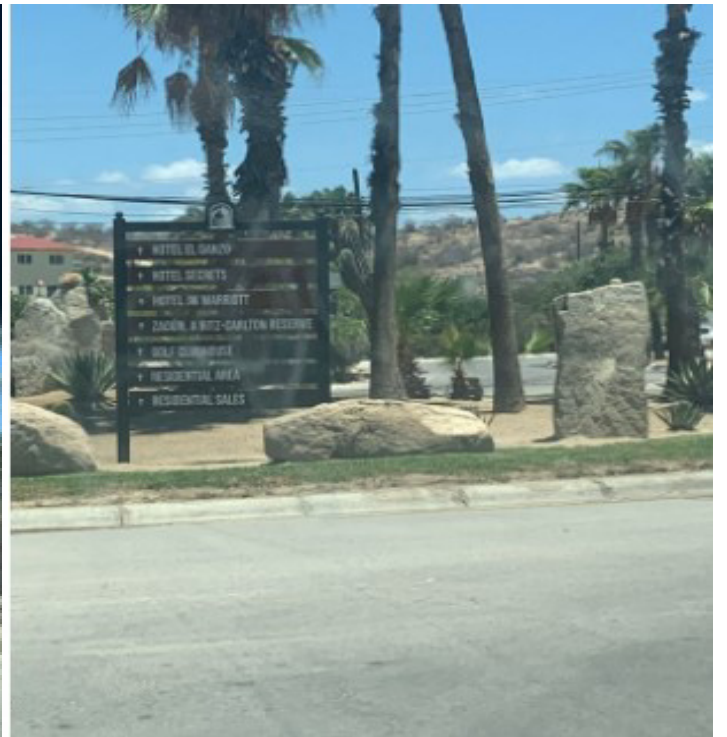


Follow the roundabout, and stay on Camino Cabo Este 240 meters.
Siga la rotonda y permanezca en Camino Cabo Este 240 metros.



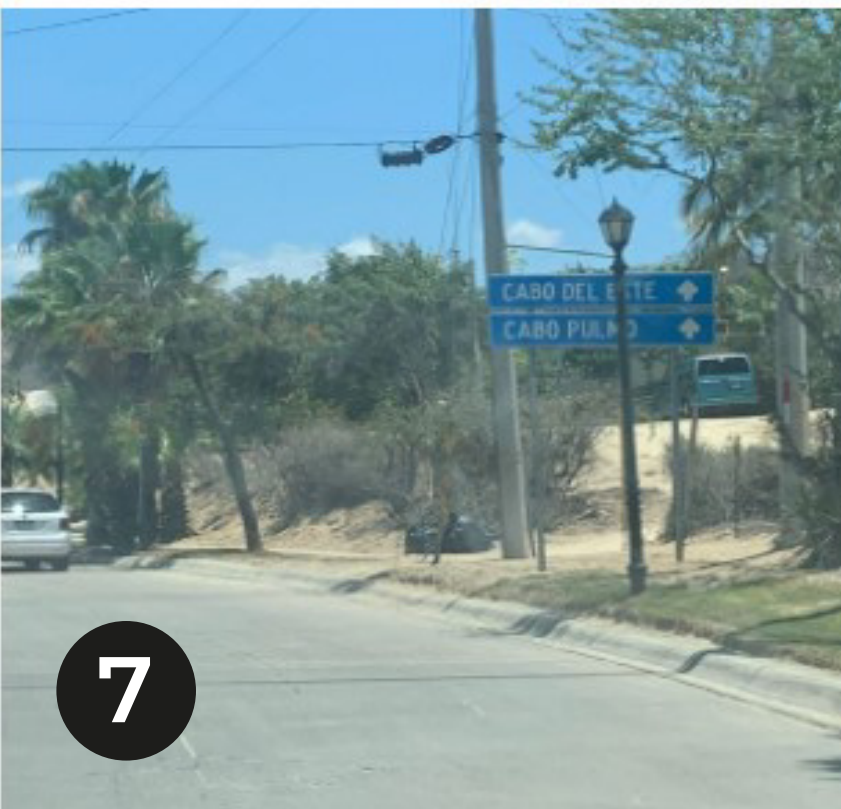
The White Lodge

OCEAN VIEW ESCAPE



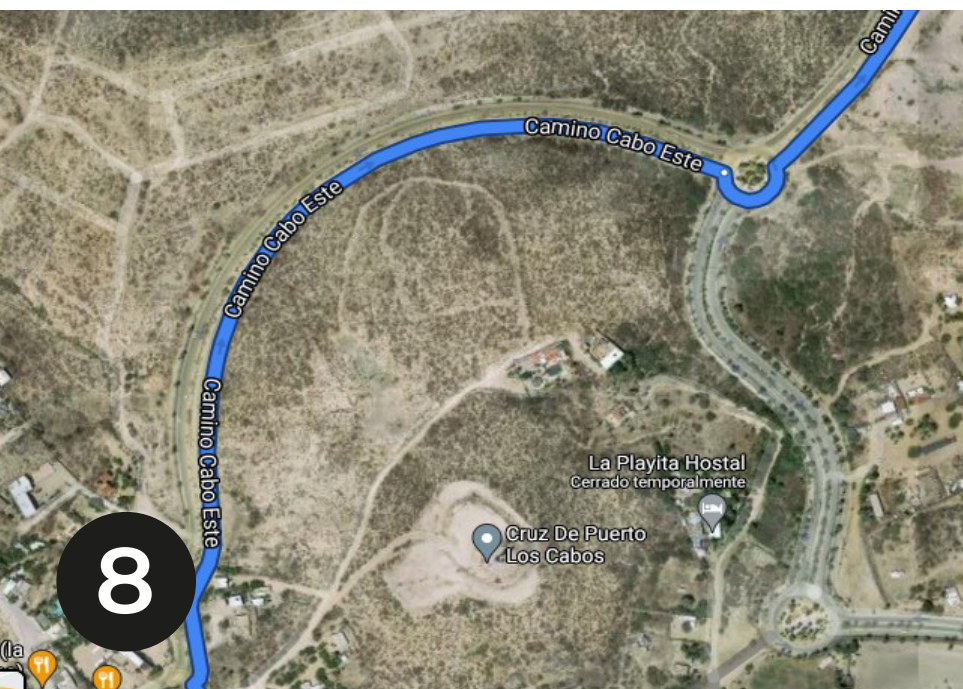
At the exit of the roundabout, you will see the signs that indicate the Camino Cabo este.

A la salida de la rotonda, verá las señales que indican el Camino Cabo este.



Following the road, you will see the signs to stay on the camino del este.

Siguiendo la carretera, verá las señales para permanecer en el camino del este.



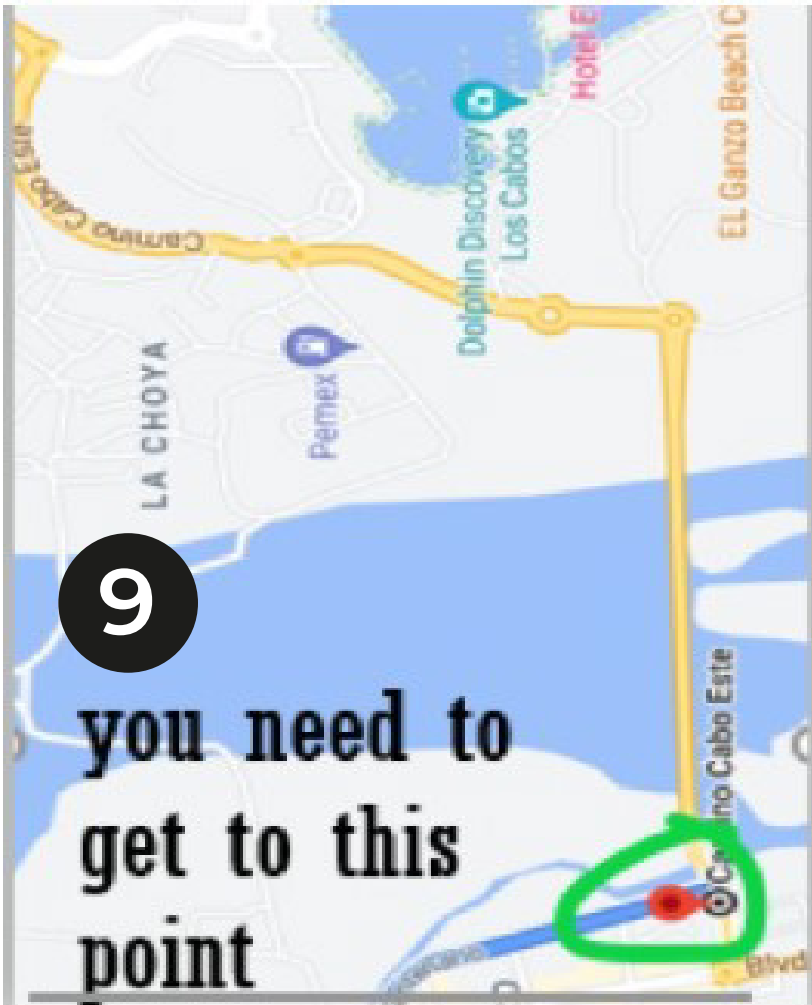
You Will see another roundabout, you will stay on the Camino Cabo este.

Verás otra rotonda, te quedarás en el Camino Cabo este.



The White Lodge

OCEAN VIEW ESCAPE



You will need to get to this point. Once you get to that point, turn left. This is where the paved streets turn into dirt road.

Deberá llegar a este punto. Una vez que llegue a ese punto, gire a la izquierda. Aquí es donde las calles pavimentadas se convierten en camino de tierra.



Following the road, you will see the signs to stay on the camino del este.
Siguiendo la carretera, verá las señales para permanecer en el camino del este.



The White Lodge
OCEAN VIEW ESCAPE



Once you follow the road, you will find signs that indicate how many kilometers are left. The first one is 25km.

Next one is 10km, followed by 8km, 5km, and lastly 2 km.

Una vez que sigas la carretera, encontrarás señales que indican cuántos kilómetros quedan. El primero es de 25 km.

El siguiente es de 10 km, seguido de 8 km, 5 km y, por último, 2 km.



You will then find the entrance to the hotel on your left side and you have finally arrived to your destination!

Luego encontrará la entrada al hotel a su izquierda y finalmente habrá llegado a su destino.